



**GRAFISCH
LYCEUM**

ROTTERDAM

HANDLEIDING AZURE DEV TOOLS

> WEBSERVER MEDIATECHNOLOGIE

GRAFISCH LYCEUM ROTTERDAM

SAMENSTELLER: A. KOUTERS & R. SELLIS

VERSIE 0.1

Deze handleiding is met de nodige zorg samengesteld. Het kan echter voorkomen dat sommige zaken niet goed of onduidelijk zijn beschreven. Mocht je iets tegenkomen wat niet of niet goed is beschreven horen wij dit graag zodat we het kunnen aanpassen voor toekomstige uitgaven.

Opmerkingen kan je mailen naar:

A. Kouters: kouters@glr.nl

R. Sellis : sellis@glr.nl

Versie	Datum	Opmerkingen
0.1	11-09-2019	Initiële opzet van de handleiding

INLEIDING

Dit document bevat informatie die nodig is om software van Microsoft te downloaden en te gebruiken voor de opleiding. De software bevat zowel developer Tools voor de applicatieontwikkelaars als besturingssystemen.

INHOUD

- Inloggen portal
- Software menu
- Downloaden en keys

INLOGGEN PORTAL

Om software voor je opleiding te gebruiken log je in op de website:
<https://azureforeducation.microsoft.com/devtools>

*Deze link is ook te vinden op de website van <https://ict-lab.nl>
Onderaan de pagina klik je op "Azure Dev Tools for Teaching", welke bij Extra diensten te vinden is.*

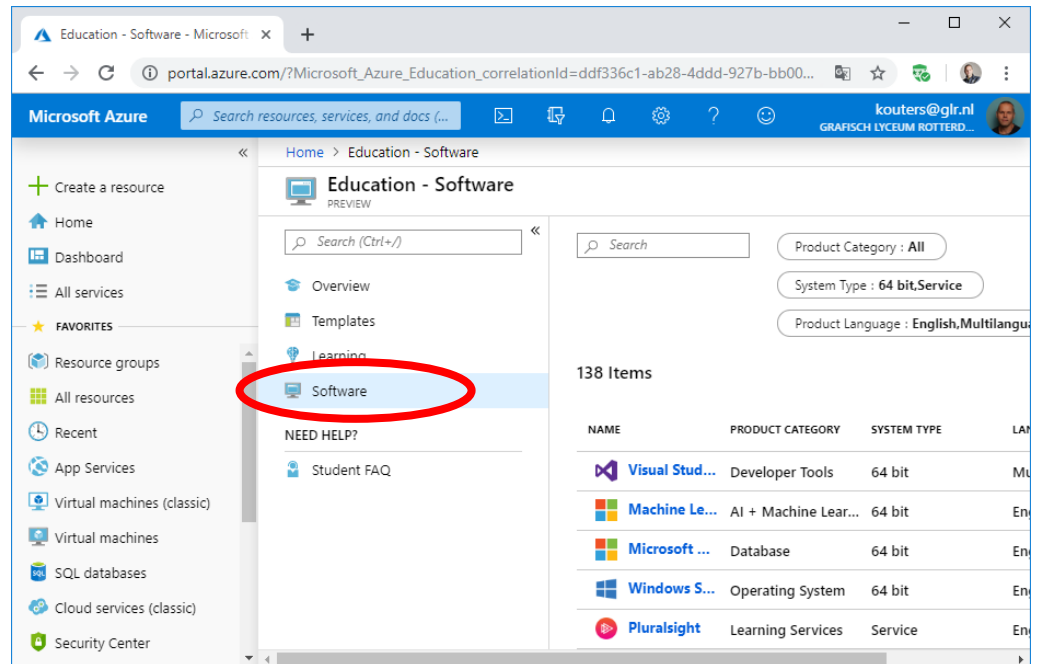
EXTERNE DIENSTEN

[Azure Dev Tools for Teaching](#)

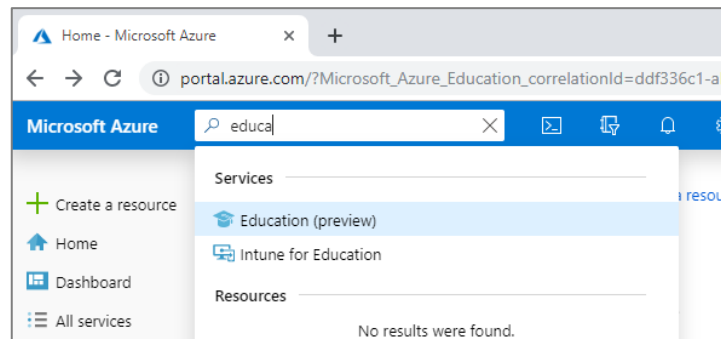
The screenshot shows a web browser window with the URL azureforeducation.microsoft.com/devtools. The page header includes the Microsoft Azure logo, contact information (1-800-867-1389), and navigation links for Search, My account, Portal, and Sign in. A navigation menu lists Overview, Solutions, Products, Documentation, Pricing, Training, Marketplace, Partners, Support, and More, along with a 'Free account' link. A promotional banner for 'msn + Bing' offers 'Breaking news from around the world' with 'Add it now' and 'No thanks' buttons. The main content area is titled 'Azure Dev Tools for Teaching' and includes links for 'Enroll or Renew', 'Manage', and 'FAQ'. A message states: 'Students—you're almost there! The developer tools and learning resources that were previously part of your Imagine account are now available with Azure Dev Tools for Teaching. Sign in using the button below—you'll be taken to a page requesting you to sign in using a Microsoft Account. Learn about Microsoft Accounts [here](#).' A note follows: 'Note: Please use the email you provided for your previous Imagine subscription access when creating a new Microsoft Account.' A 'Sign In' button is prominently displayed. At the bottom, it says: 'If you are having issues getting access, please reference our [help guide](#). For additional support, please check out [student FAQ](#).'

SOFTWARE MENU

Na inloggen kom je op de Azure Portal.
Hier klik je op software.

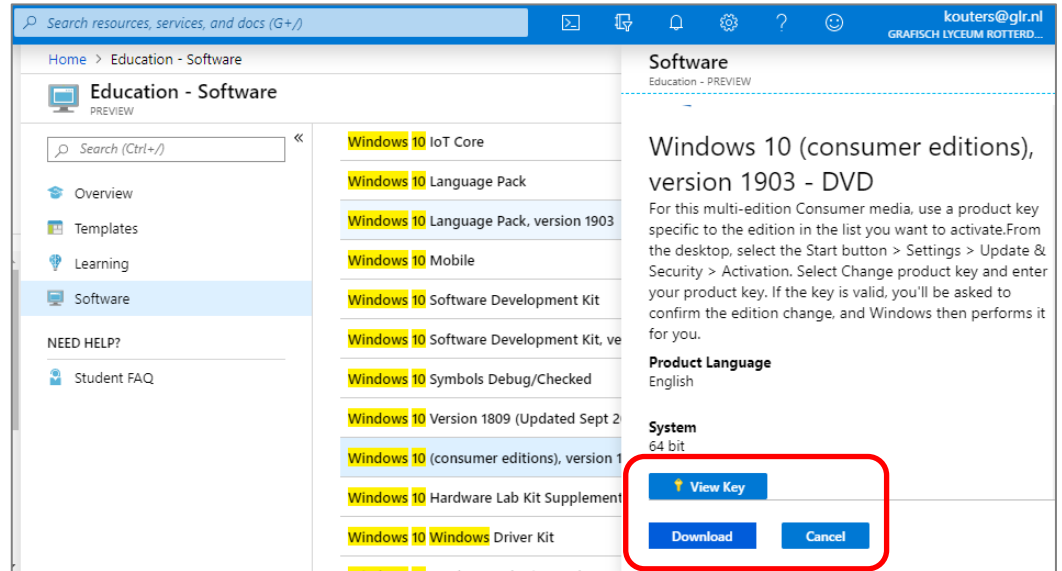


Als de optie software niet aanwezig is, kan je zoeken op "education" en klik je op Education (preview).



DOWNLOADEN EN KEYS

Zoek de software die je graag wil gebruiken / testen. In het voorbeeld hieronder is gekozen voor de zoekterm Windows 10. Na aanklikken kan je de software downloaden en een "key" aanvragen.



Let erop dat je slechts eenmaal een key krijgt, die je beperkt meerdere keren kan gebruiken!